

Проектное бюро
ООО "4-8"



г.Сыктывкар, ул. Станционная, 130
тел. 8(8212)577472

НЕКОММЕРЧЕСКОЕ ПАРТНЕРСТВО
"МЕЖРЕГИОНАЛЬНАЯ АССОЦИАЦИЯ ПО ПРОЕКТИРОВАНИЮ
И НЕГОСУДАРСТВЕННОЙ ЭКСПЕРТИЗЕ"
СВИДЕТЕЛЬСТВО ОТ 17 ОКТЯБРЯ 2013 ГОДА № П-175-1121022554-01

Разработка проектно-сметной
документации по благоустройству парка
им. Мичурина, г. Сыктывкар.

Раздел 11.

Перечень мероприятий по обеспечению
доступа инвалидов к объектом отдыха и
спорта.

РАБОЧИЙ ПРОЕКТ

г.Сыктывкар
2017 год

Проектное бюро
ООО "4-8"



*г.Сыктывкар, ул. Станционная, 130
тел. 8(8212)577472*

*НЕКОММЕРЧЕСКОЕ ПАРТНЕРСТВО
"МЕЖРЕГИОНАЛЬНАЯ АССОЦИАЦИЯ ПО ПРОЕКТИРОВАНИЮ
И НЕГОСУДАРСТВЕННОЙ ЭКСПЕРТИЗЕ"
СВИДЕТЕЛЬСТВО ОТ 17 ОКТЯБРЯ 2013 ГОДА № П-175-1121022554-01*

*Разработка проектно-сметной
документации по благоустройству парка
им. Мичурина, г. Сыктывкар.*

Раздел 11.

*Перечень мероприятий по обеспечению
доступа инвалидов к объектом отдыха и
спорта.*

РАБОЧИЙ ПРОЕКТ

*Заказ: № 2604-17-ОДИ
Заказчик: Управление ЖКХ МО ГО "Сыктывкар"*

Директор ООО "4-8" _____ Кияшко С.А.

*г.Сыктывкар
2017 год*


СОДЕРЖАНИЕ

№ главы	Наименование глав	Лист
1	ОБЩИЕ ДАННЫЕ	3
2	МЕРОПРИЯТИЯ ПО ОБЕСПЕЧЕНИЮ ДОСТУПА ИНВАЛИДОВ	3
3	ПРИЛОЖЕНИЕ А. ГРАФИЧЕСКИЕ МАТЕРИАЛЫ	7
4	СПИСОК ЛИТЕРАТУРЫ	8

Согласовано

Взаим. инв. №	
Взаим. инв. №	

Изм.	Кол.уч.	Лист	№ док.	Подп.	Дата

2604-17-ОДИ								
Инв. № подл.	Перечень мероприятий по обеспечению доступа инвалидов к объектам отдыха и спорта.	<table border="1"> <tr> <td>Стадия</td> <td>Лист</td> <td>Листов</td> </tr> <tr> <td>РП</td> <td>2</td> <td>8</td> </tr> </table>	Стадия	Лист	Листов	РП	2	8
Стадия	Лист	Листов						
РП	2	8						
000 "4-8"								

1 ОБЩИЕ ДАННЫЕ

1.1. ООО "4-8" имеет Свидетельство, регистрационный номер СРО-П-175-03102012 от 17 октября 2013 года, "Межрегиональной Ассоциацией по Проектированию и Незосударственной Экспертизе", о допуске к определенному виду или видам работ, которые оказывают влияние на безопасность объектов капитального строительства.

1.2. Технические решения, принятые в рабочих чертежах, соответствуют требованиям экологических, санитарно-гигиенических, противопожарных и других норм, действующих на территории Российской Федерации, и обеспечивают безопасную для жизни и здоровья людей эксплуатацию объекта при соблюдении предусмотренных рабочими чертежами мероприятий.

1.3. Рабочие чертежи основного комплекта "ОДИ" "Разработка проектно сметной документации по благоустройству парка им. Мичурина РК, г. Сыктывкар", разработаны на основании технического задания, выданного управлением ЖКХ МО ГО "Сыктывкар".

1.4. Проект разработан для следующих климатических условий:

- район строительства - 1В;
- расчетная зимняя температура наружного воздуха - 36°C;
- расчетная снеговая нагрузка 320 кг/м²;
- нормативный скоростной напор ветра - 23 кг/м².

2 МЕРОПРИЯТИЯ ПО ОБЕСПЕЧЕНИЮ ДОСТУПА ИНВАЛИДОВ

При решении вопросов обеспечения доступа инвалидов в проекте "Архитектурная концепция реконструкции Мичуринского парка" по адресу: РК, г. Сыктывкар, перекресток проспекта Октябрьского и ул. Димитрова учитывались требования следующих нормативных документов: СП 35-102-2001 "Жилая среда с планировочными элементами, доступными инвалидам"; СП 59.13330.2012 «Доступность зданий и сооружений для маломобильных групп населения»; СП 136.13330.2012 «Здания и сооружения. Общие положения проектирования с учетом доступности для маломобильных групп населения».

Раздел разработан на основании технического задания на проектирование.

Основное внимание при проектировании относительно этих требований было направлено на обеспечение беспрепятственного передвижения по территории проектируемого участка парка, на отм. ±0,000 м инвалидов всех категорий и других маломобильных групп населения как пешком, в т.ч. с помощью трости, костылей, кресла-коляски, так и с помощью транспортных средств.

- группы мобильности М1 (люди не имеющие ограничений по мобильности, в том числе с дефектами слуха) ;

- группы мобильности М2 (немошные люди, мобильность которых снижена из-за старения организма, инвалиды на протезах, инвалиды с недостатками зрения, пользующиеся белой тростью, люди с психическими отклонениями);

- группы мобильности М3 (инвалиды, использующие при движении дополнительные опоры-костыли, палки).

- группы мобильности М4 (инвалиды, передвигающиеся на креслах-колясках, приводимых в движение вручную).

Особое внимание уделено формированию пешеходных связей, с учетом специфики передвижения инвалидов различных категорий. При этом предусмотрены соответствующие планировочные, конструктивные и технические меры:

- вход на территорию парка ровный участок с минимальным перепадом для возможности входа инвалидов на креслах-колясках;
- на одном из входов имеется информационный стенд, который подробно показывает пути движения и эвакуации, а так же места, специально оборудованные для данных групп населения.
- уклоны пешеходных дорожек (продольный и поперечный) не превышают соответственно 5% и 1% для возможности безопасного передвижения инвалидов на креслах-колясках;
- ширина дорожек и тротуаров при одностороннем движении принята не менее 2,25 м, при двустороннем - не менее 4,2 м;

Согласовано					
	Взаим. инв. №				
	Взаим. инв. №				
	Инв. № подл.				

- возможность иметь непрерывную информационную поддержку на всем пути следования по парку.

Размещение и характер исполнения элементов информационного обеспечения должны учитывать:

- расстояние, с которого сообщение может быть эффективно воспринято;
- углы поля наблюдения, удобные для восприятия зрительной информации;
- ясное начертание и контрастность, а при необходимости - рельефность изображения;
- соответствие применяемых символов или пластических приемов общепринятому значению;

- исключение помех восприятию информационных средств (бликование указателей, слепящее освещение, совмещение зон действия различных акустических источников, акустическая тень).

Требования к участкам и территории.

Мичуринский парк сгруппирован вдоль ул. Димитрова и пр. Октябрьского. Озелененная территория имеет прогулочные дорожки и площадки с МАФ и входит в систему рекреационных парковых зон Сыктывкара.

Входы для посетителей на территорию парковой зоны предусмотрены с улиц Димитрова и 2 входа с пр. Октябрьского.

Въезды (выезды) на территорию запроектированы с учетом внутренних противопожарных проездов. Предполагается использовать в качестве открытых автостоянок существующие парковочные места для легковых автомобилей по ул. Димитрова. Среди них предусмотрены места для МГН (не менее 1 места).

Парковочные места для МГН предусматриваются габаритом 3,5х5,5 м в пределах парка.

В организации движения МГН по участку предусмотрено разделение пешеходных путей и транспортных проездов с помощью устройства тротуаров.

Для покрытия проездов, тротуаров в проекте использован асфальт Финишное покрытие проездов - асфальтобетон. На территории расставляются необходимые малые формы / скамьи, урны и т.д./, осветительное оборудование для освещения территории в темное время суток.

В проекте предусмотрены условия беспрепятственного и удобного передвижения МГН по участку к объектам комплекса и по территории парка с учетом требований градостроительных норм.

Устройства и оборудование (банкоматы, укрытия таксофонов, информационные щиты и т.п.), размещаемые на стенах здания или на отдельных конструкциях, а также выступающие элементы и части зданий и сооружений не сокращают нормируемое пространство для прохода, а также проезда и маневрирования кресла-коляски. Формы и края подвешеного оборудования скруглены.

Пути эвакуации МГН.

Проектные решения объектов парка обеспечивают безопасность МГН в соответствии с требованиями СНиП 35-01-97* и СНиП 31-06-2009 с учетом мобильности инвалидов различных категорий, их численности и места нахождения.

Проектные решения объектов парка обеспечивают безопасность МГН в соответствии с требованиями СНиП 35-01-97* и СНиП 31-06-2009 с учетом мобильности инвалидов различных категорий, их численности и места нахождения.

Эвакуация МГН групп мобильности М1, М2, М3 из помещений объектов парка осуществляется самостоятельно по общим путям эвакуации.

Эвакуация инвалидов группы мобильности М4 обеспечивается по пандусам с уклоном не более 8%.

Изм.	Кол.уч	Лист	№ док.	Подпись	Дата	2604-17-ОДИ	Лист 5

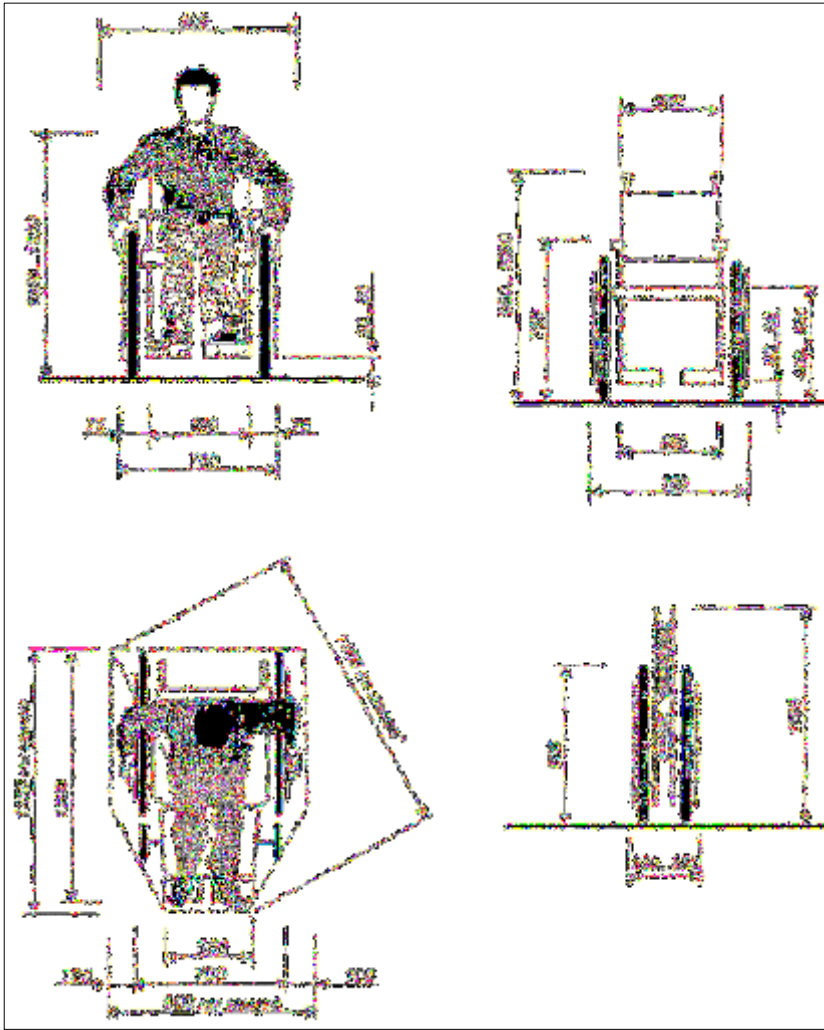
Согласовано

Взаим. инв. №

Взаим. инв. №

Инв. № подл.

Площадка для размещения инвалида в кресле-коляске.



Габариты занимаемой зоны при вращении кресла-коляски вокруг вертикальной оси



А - поворот на 90°;
 Б - разворот на 180°;
 В - разворот на 360° (В скобках даны размеры для кресла-коляски школьников.)

Согласовано

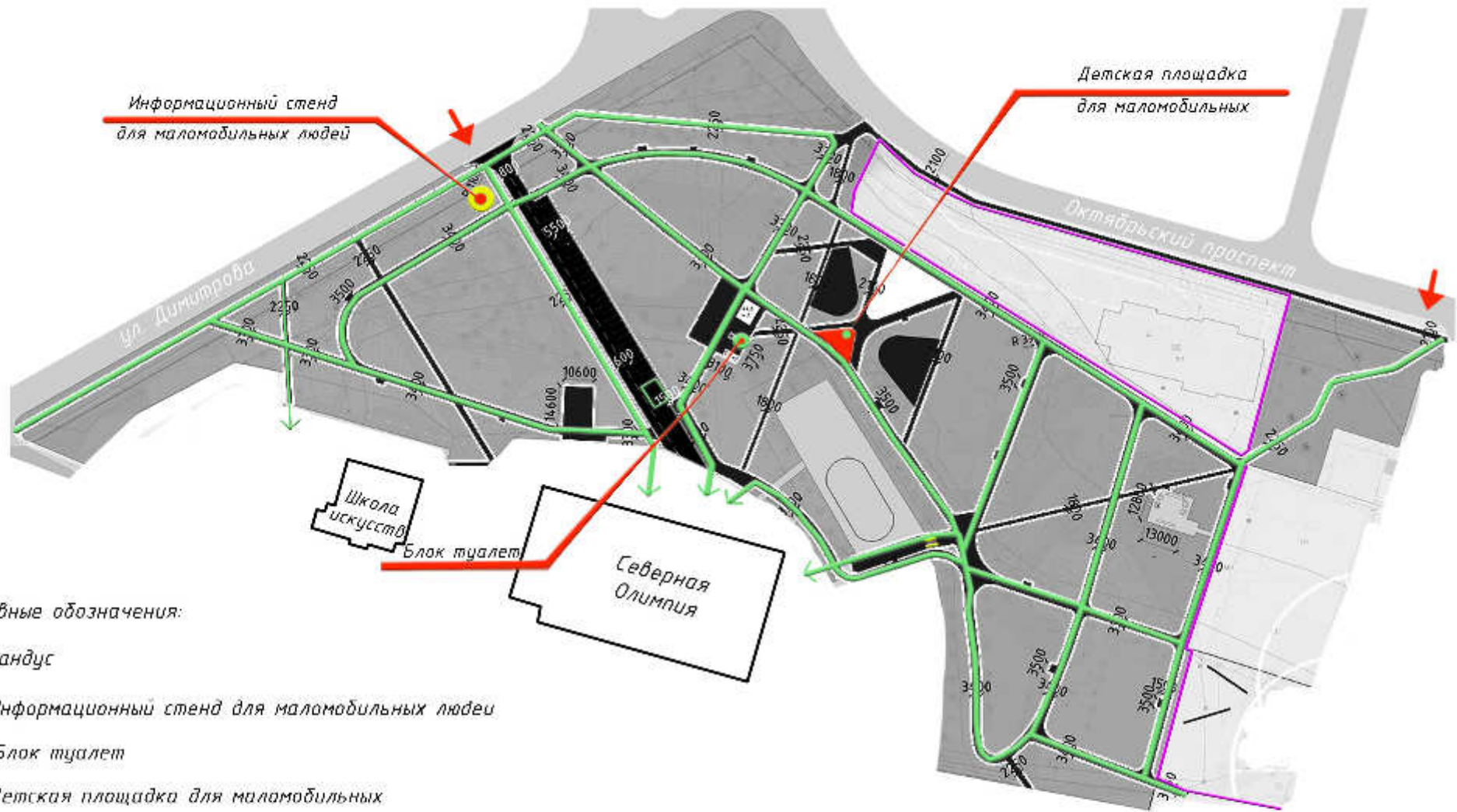
Взаим. инв. №

Взаим. инв. №

Инв. № подл.

Изм.	Кол.уч	Лист	№ док.	Подпись	Дата

Схема движения инвалидов и пути их эвакуации



Условные обозначения:

- Пандус
- Информационный стенд для маломобильных людей
- Блок туалет
- Детская площадка для маломобильных
- Пути перемещения маломобильных
- Заезд к Северной Олимпии и Школе искусств
- Входные группы в парк для маломобильных
- Ограждение (забор)
- Общественные здания на территории парка

						2604-17-ОДИ			
						Республика Коми, г. Сыктывкар			
Мат.	Кол. ул.	Лист	№ док.	Подпись	Дата	Перечень мероприятий по обеспечению доступности инвалидов к объектам отдыха и спорта	Страниц	Лист	Листов
Аннотация	Годовые	1А					Р	7	8
Проверил	Козачко	С.А.				Схема движения инвалидов и пути их эвакуации	000 "4-8"		

4 СПИСОК ЛИТЕРАТУРЫ

1. СП 35-101-2001 "Проектирование зданий и сооружений с учетом доступности для маломобильных групп населения. Общие положения".
2. СП 35-102-2001 "Жилая среда с ландшафтными элементами, доступными инвалидам".
3. СП 30-102-99 "Планировка и застройка территорий малоэтажного жилищного строительства".
4. СП 54.13330.2011 "Здания жилые многоквартирные".

Согласовано			

Инв.№ подп.	Взаим.инв.№	Взаим.инв.№

Изм.	Кол-ч	Лист	№ док.	Подпись	Дата

2703-15-ОДИ-2